

横内敏人先生のご紹介

略歴

1978年 東京藝術大学美術学部建築科卒業
1978年～1980年 マサチューセッツ工科大学建築学科大学院にて環境心理学を専攻
1980年9月 同校修士課程修了(建築学修士Master of Architecture in Advanced Study)
1981年～1982年 アーキテクチュラル・リソーシズ・ケンブリッジ 勤務
1983年～1987年 前川國男建築設計事務所 勤務
1987年～1991年 京都芸術短期大学インテリアデザインコース専任講師
1991年8月 横内敏人建築設計事務所(一級建築士事務所)設立
1991年～2012年 京都造形芸術大学(現京都芸術大学)環境デザインコース専任講師・助教授を経て2000年から教授
1999年～2004年 同大学芸術学部長
2005年～2011年 同大学副学長
2013年～ 京都造形芸術大学(現京都芸術大学)通信教育部大学院特任教授

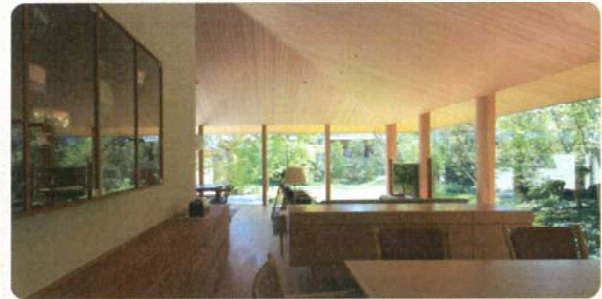


受賞

2008年 京都府文化功労賞
2014年 山梨県文化賞 建築文化賞「屋形の家」
2015年 三重県建築賞 知事賞「五十鈴川の家」 その他数多くの受賞歴有



「屋形の家」



「五十鈴川の家」

前田博先生のご紹介

略歴

1978年 東京藝術大学美術学部建築科卒業
1980年 同大学院美術研究科修士課程修了(環境設計専攻)
1980年～1999年 財団法人環境文化研究所勤務
2001年～2003年 岐阜県立森林文化アカデミー教授(初代クリエイター科科长)
2003年～2019年 京都造形芸術大学(現京都芸術大学)
環境デザイン学科教授(2007～2010年、学科長)
1983年～現在 有限会社川越菓匠くらづくり本舗 デザイン担当顧問
(C I 計画と延べ65店舗の設計を担当)



業績

- 都市・地域計画関連
 - ・ 榎川村山村等活性化ビジョン 平成9年度(長野県榎川村)
 - ・ 榎川村第三次総合計画策定調査 平成11年度(長野県榎川村)
 - ・ ルーバン・プラノの都市デザイン --富良野市都市デザイン指針検討調査-- 平成23年度(北海道富良野市) 等
- 観光・リゾート計画関連
 - ・ 三重県観光基本計画策定調査 平成4年度(三重県)
 - ・ 大山西部地域活性化構想策定調査 平成6年度(鳥取県大山町)
 - ・ 富良野型エコミュージアム計画 平成13～14年度(ふらの観光協会) 等
- 環境・景観計画関連
 - ・ 環境のアメニティと地域の振興に関する研究 --会津盆地の景観と地域形成-- 昭和58年度(自主研究)
 - ・ 飛鳥地域の景観特性調査 昭和61～62年度(近畿日本鉄道株式会社)
 - ・ 大山寺地区街なみ環境整備基本計画策定調査 平成6年度(鳥取県大山町) 等